

Схема плана 1 этажа
с расстановкой кондиционеров

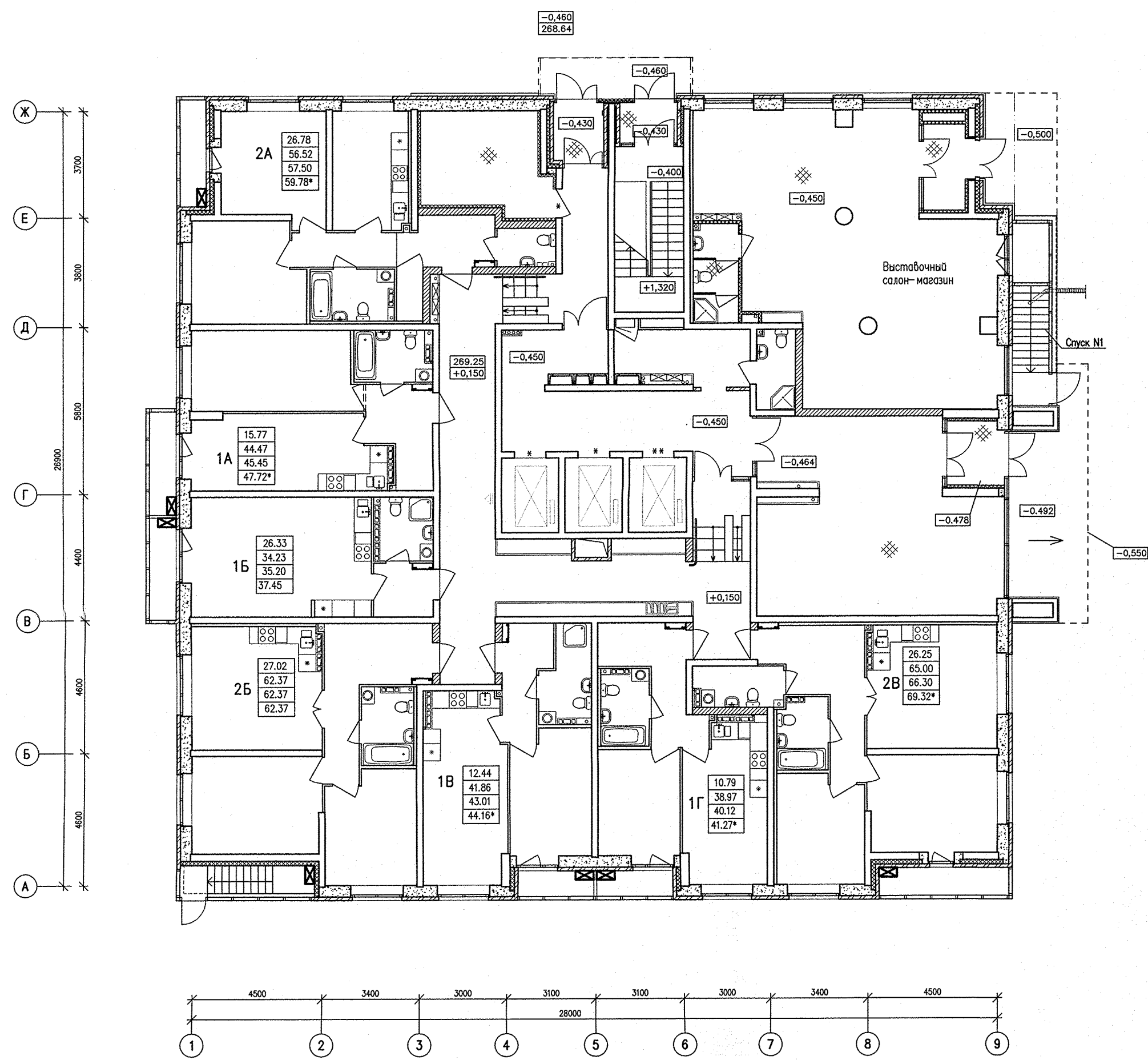


Схема плана 2 этажа
с расстановкой кондиционеров

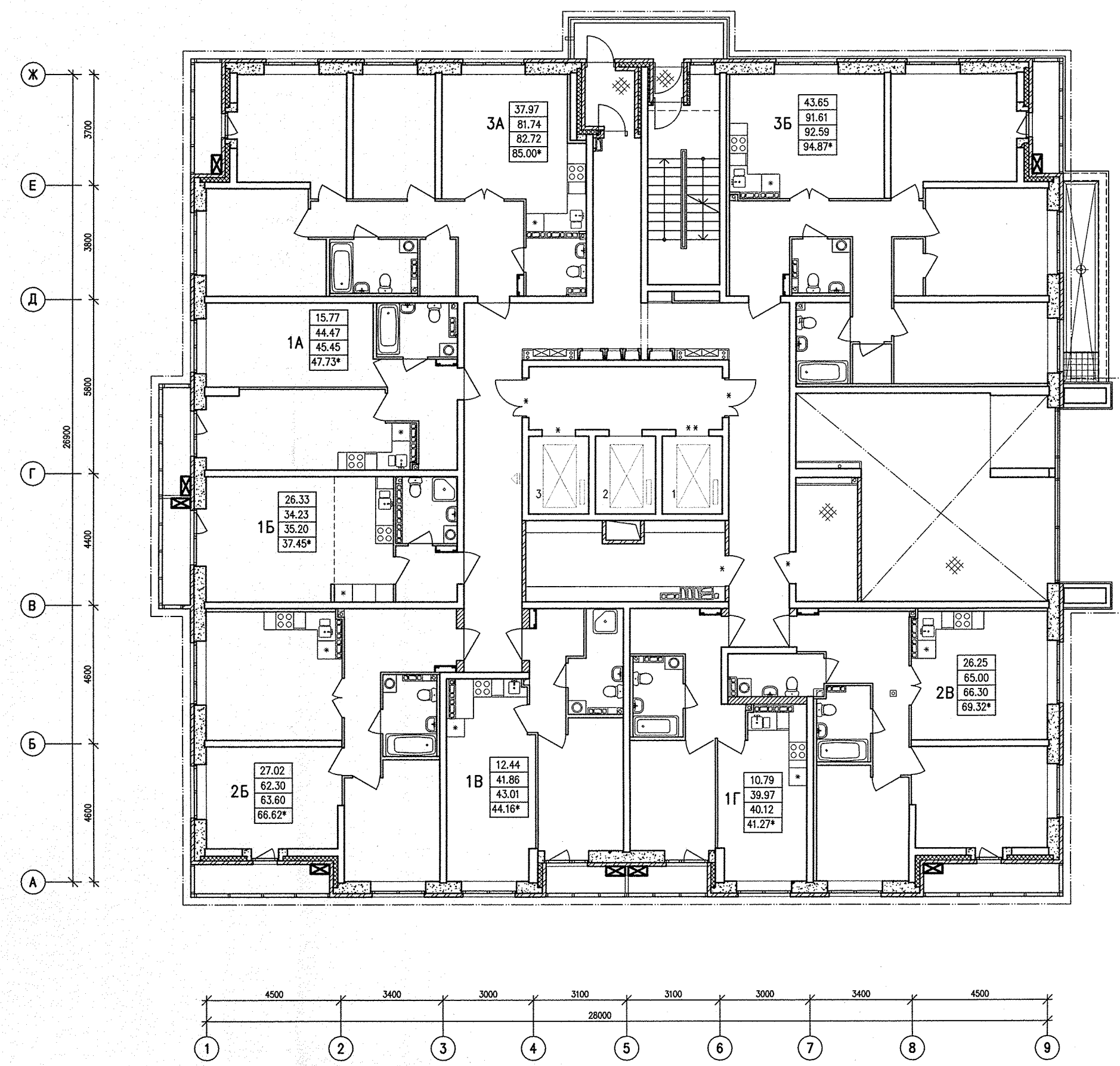


Схема плана 3-15 этажа
с расстановкой кондиционеров

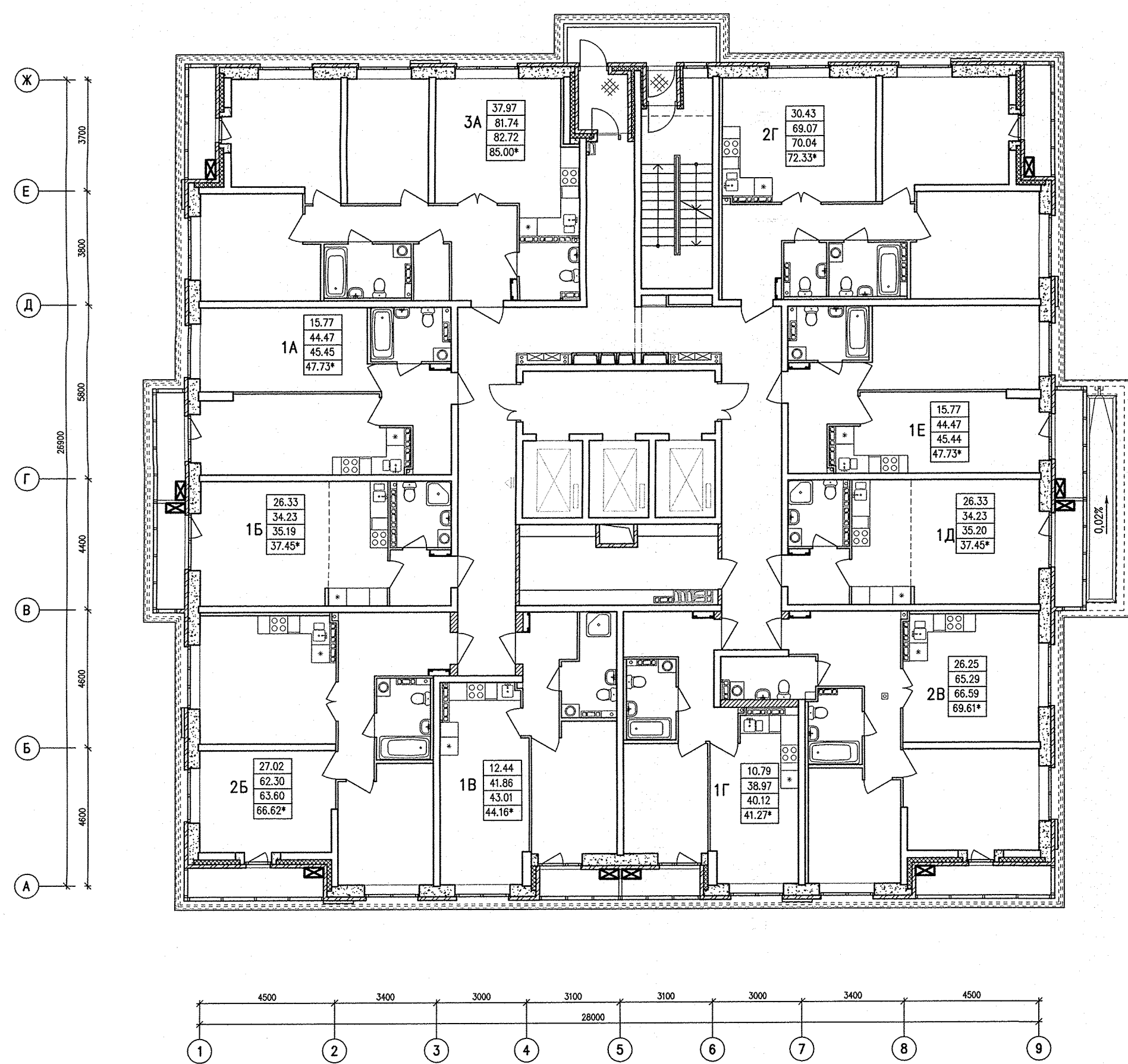
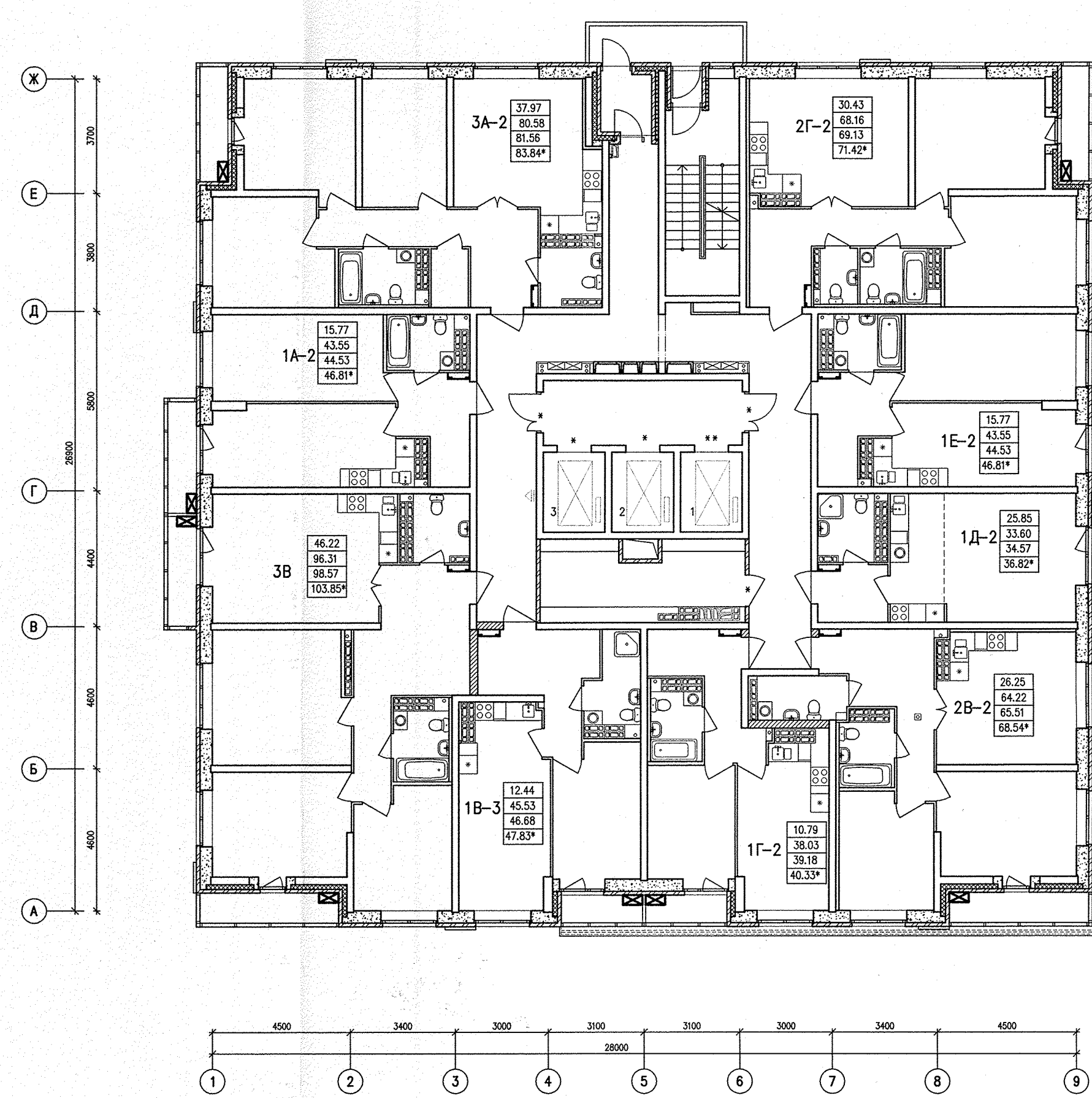


Схема плана 16-26 этажа
с расстановкой кондиционеров



☒ — Место установки кондиционера

ВАРИАНТЫ УСТРОЙСТВА ДРЕНАЖА КОНДИЦИОНЕРОВ:

Вариант N1:

— отвод дренажа в канализационный стояк (выполнение собственником)

Вариант N2:

— отвод дренажа в контейнер, установленный непосредственно у наружного блока

1. Низ блока кондиционера должен быть не ниже 2000 мм от пола лоджии, чтоб не препятствовать использованию пожарного отступа.
2. В местах установки наружных блоков кондиционера собственник должен дополнительно установить фиксатор створки балконного остекления.
3. Смотреть совместно с планами отделочных работ.
4. Не допускать открытые участки трубопровода на фасаде.

В соответствии с внутренними стандартами АО "Корпорация "Атомстройкомплекс", с целью соблюдения требований Постановления Администрации г. Екатеринбурга от 01.12.2015 г. N3517 "Об утверждении Требований к содержанию отдельных конструктивных элементов фасадов, к дополнительному оборудованию, дополнительным элементам и устройствам, размещаемых на фасадах зданий, строений, сооружений" установка блоков кондиционеров на фасадах здания не предусматривается. Установка блоков регламентирована в пределах объема летних помещений (балконов и лоджий) с обязательным открыванием одной или нескольких створок конструкции

АПУ.006 -03-AP							
2	ИЗМ.	№	150-18	15.06.18	Жилой комплекс по улицам Аминусена - Разливая в Ленинском районе г.Екатеринбурга		
Разработал	Прозанчук	Дата	10.03.18	IV этап строительства (пусковой комплекс 4)	СТADIЯ	ЛИСТ	ЛИСТОВ
Проверил	Чирков	Дата	10.03.18	27-этажный жилой дом N3	P	85	
Г.К.П.	Митюшкин	Дата	10.03.18				
Г.А.П.	Чирков	Дата	10.03.18				
Схема расстановки кондиционеров					АО КОРПОРАЦИЯ АТОМСТРОЙКОМПЛЕКС		